



การแก้ไขการติดตั้ง A-Claim Multi Browser

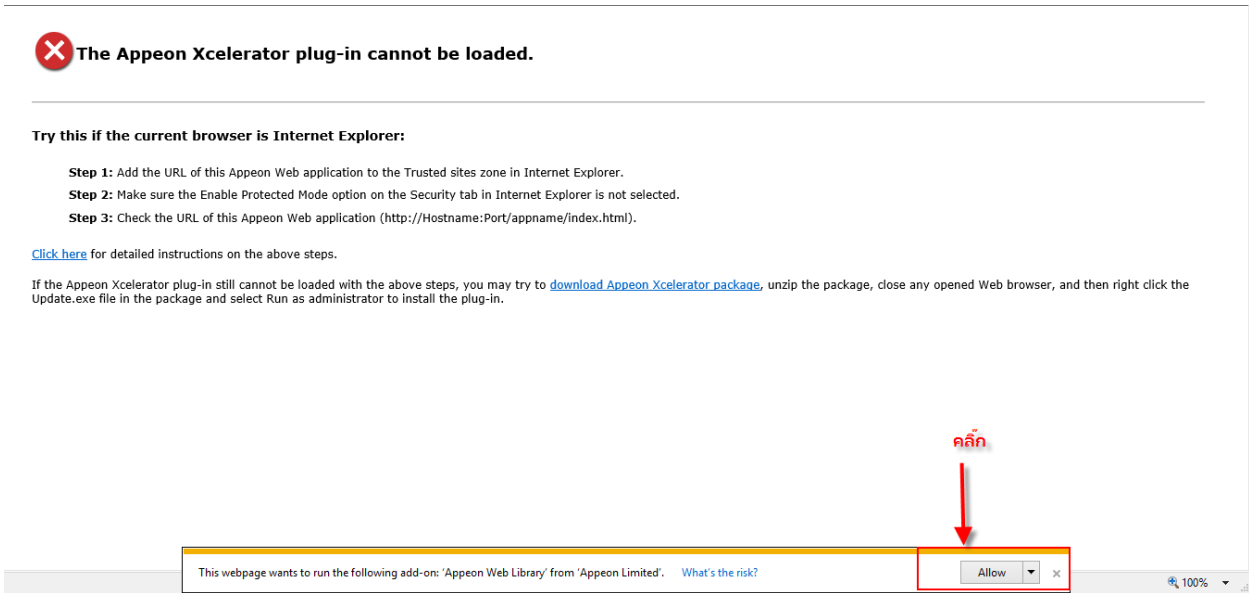
สารบัญ

1	ติดตั้งผ่าน INTERNET EXPLORER	2
	ติดตั้ง Plug-in	2
2	การติดตั้งผ่าน CHROME	4
	ติดตั้ง Plug-in	4

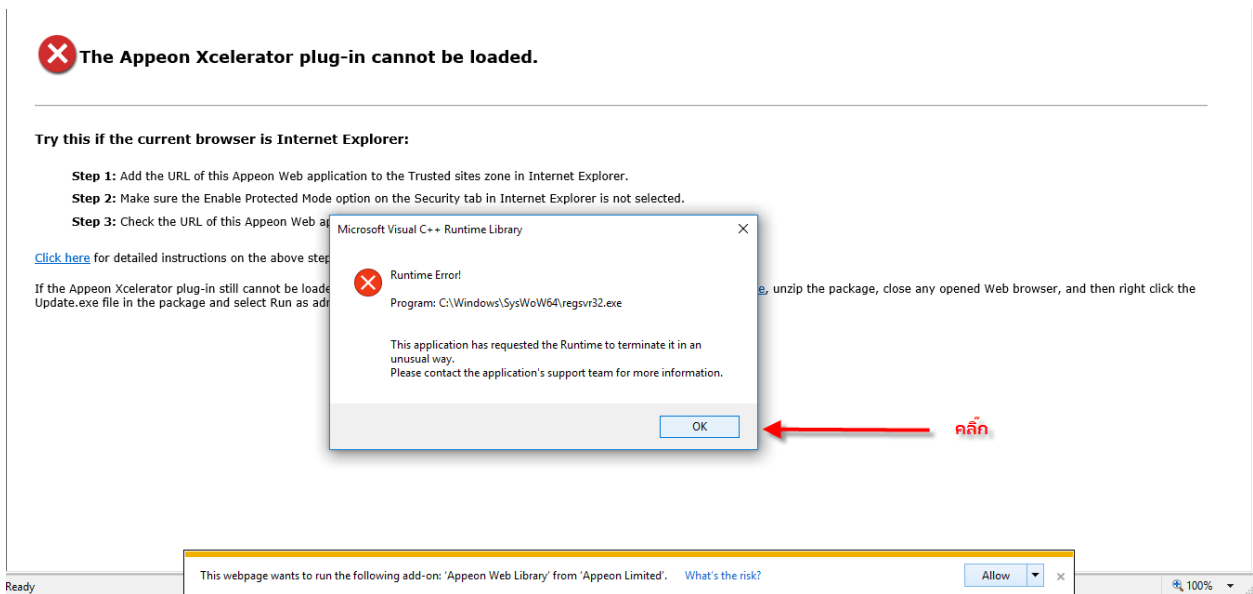
1 ติดตั้งผ่าน INTERNET EXPLORER

ติดตั้ง Plug-in

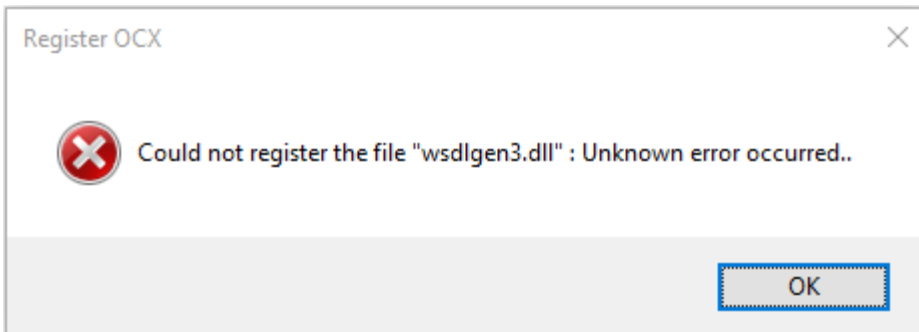
หลังจากเปิดโปรแกรม หากพบปัญหา ให้ทำตามขั้นตอนดังนี้



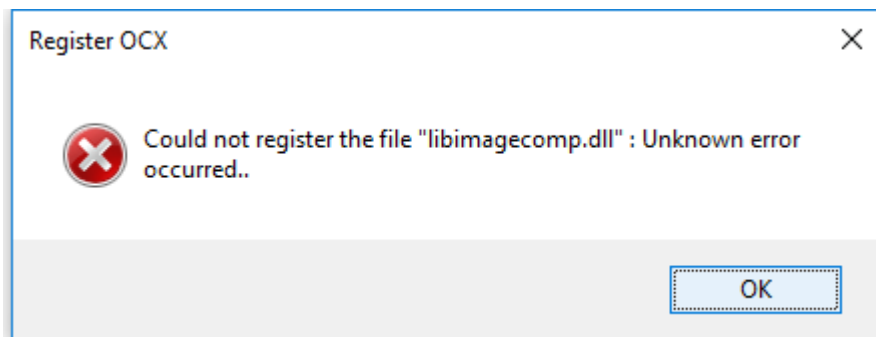
คลิกที่ Allow ด้านล่างของ IE



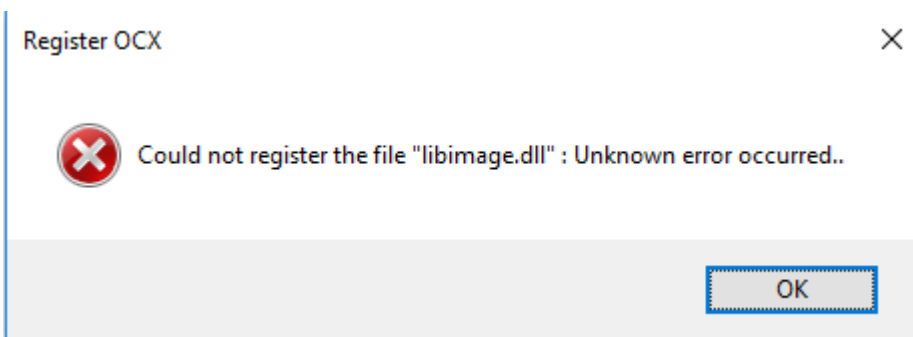
คลิก ที่ปุ่ม OK



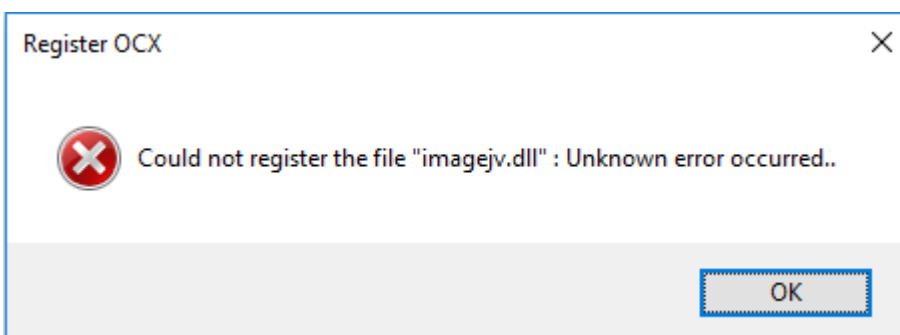
คลิก ที่ปุ่ม OK



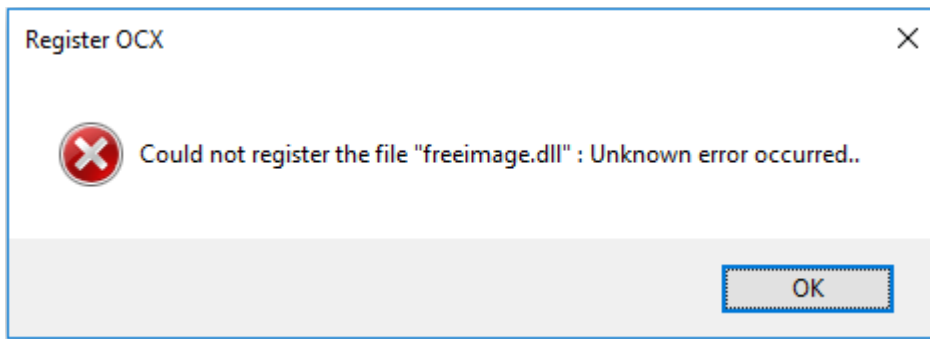
คลิก ที่ปุ่ม OK



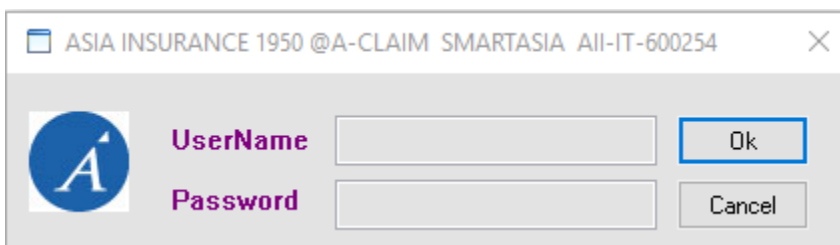
คลิก ที่ปุ่ม OK



คลิก ที่ปุ่ม OK



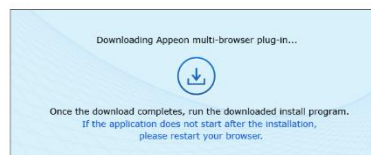
คลิก ที่ปุ่ม OK



พิมพ์ login เข้าสู่ระบบ A-claim

2 การติดตั้งผ่าน CHROME

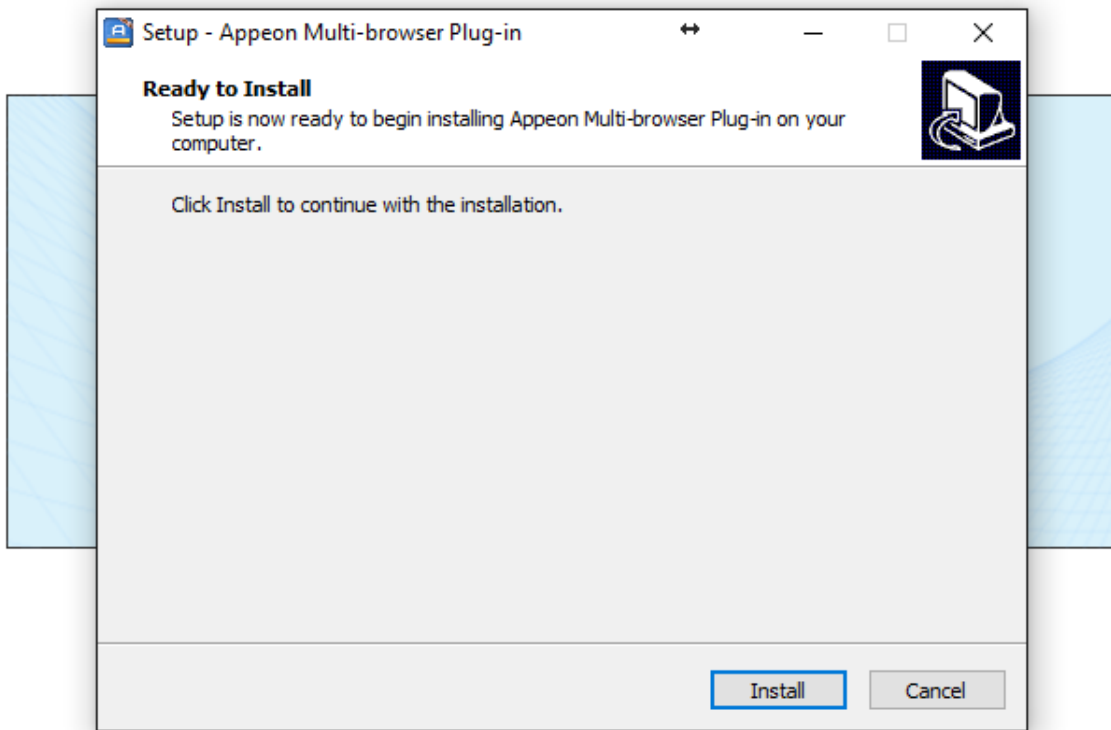
ติดตั้ง Plug-in



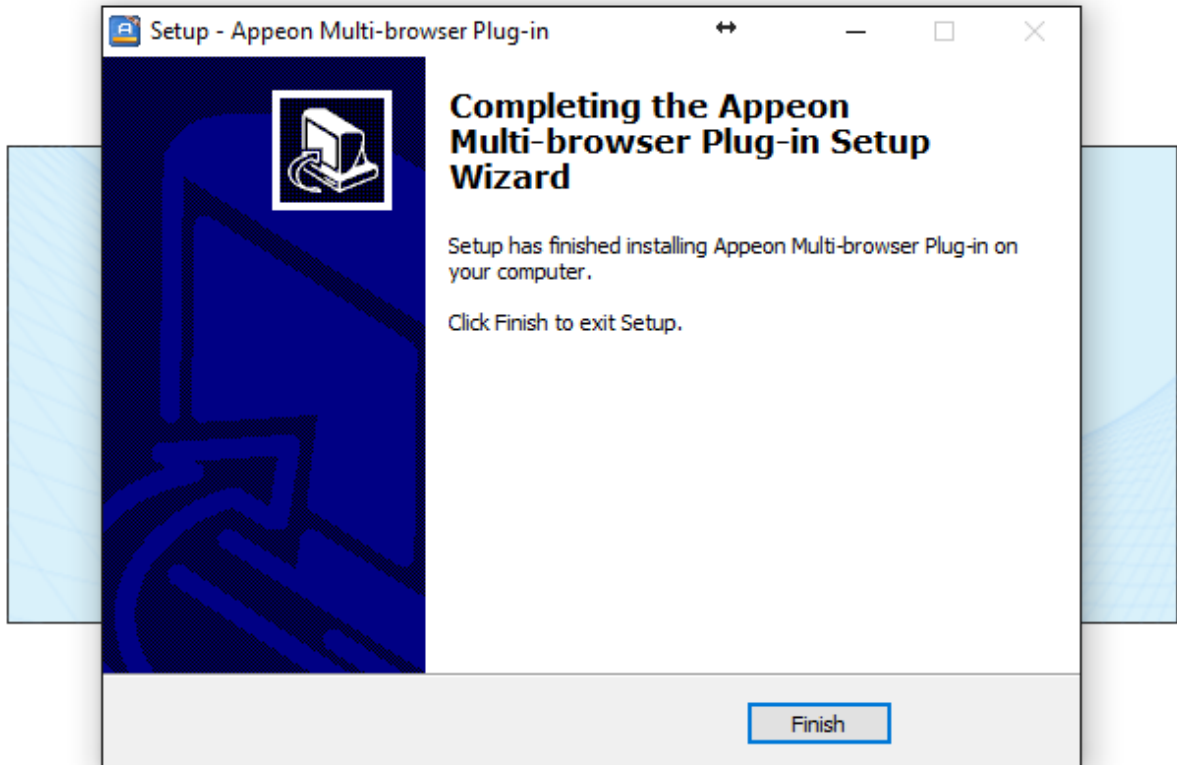
คลิก เพื่อติดตั้ง



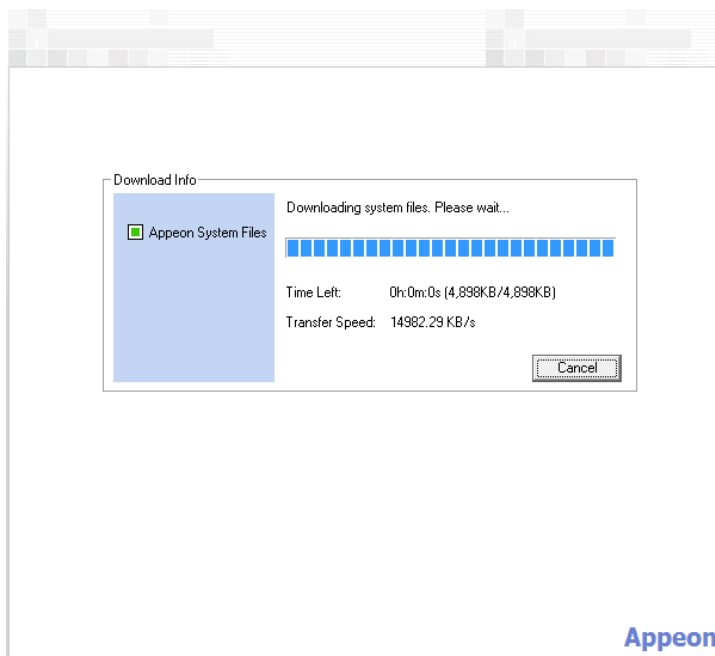
คลิก เพื่อติดตั้ง ที่มูฮายของ CHORME



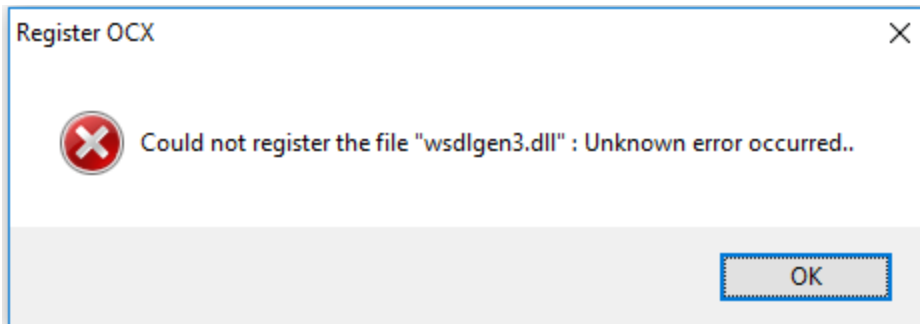
กด Install ตามขั้นตอน



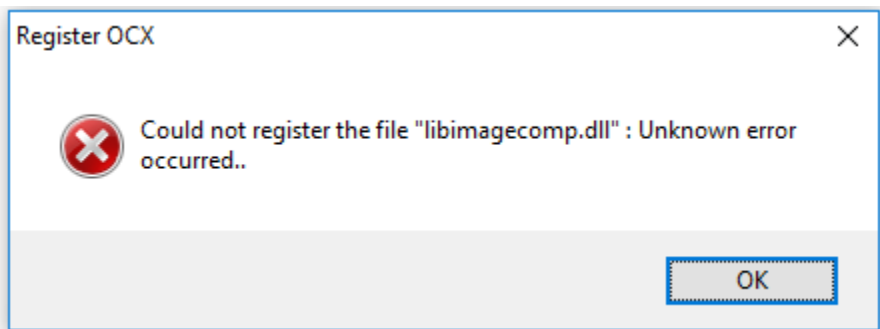
กด Next จนถึง ปุ่ม Finish



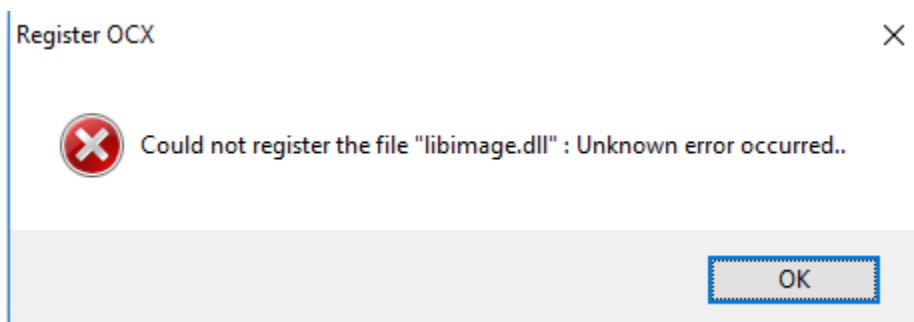
จะปรากฏภาพนี้ ให้รอสักครู่



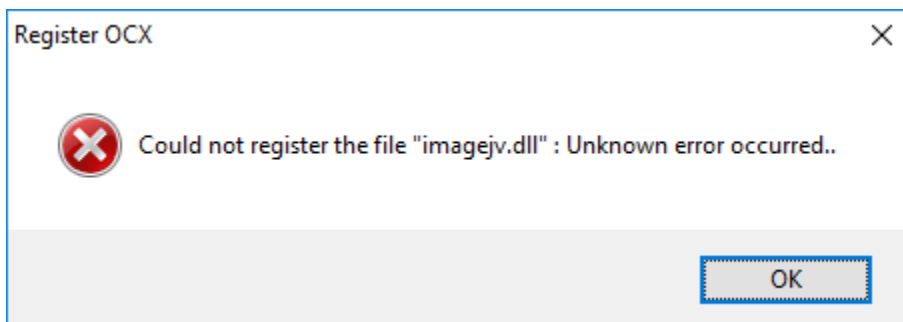
คลิกที่ ปุ่ม OK



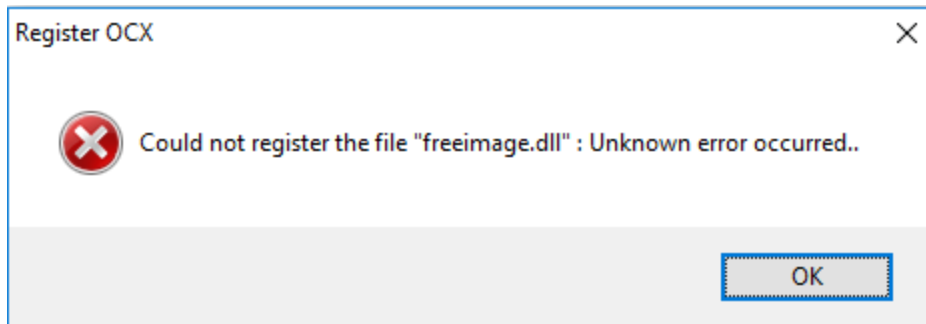
คลิกที่ ปุ่ม OK



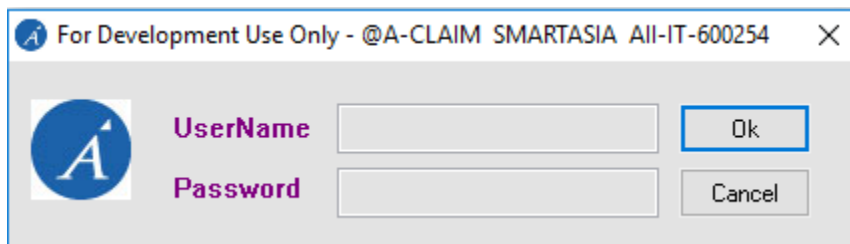
คลิกที่ ปุ่ม OK



คลิกที่ ปุ่ม OK



คลิกที่ ปุ่ม OK



พิมพ์ login เข้าสู่ระบบ A-claim